

Link do produktu: <https://www.borbe.pl/serum-napinajace-skore-i-zmniejszajace-zmarszczki-mimiczne-b-like-concentrate-30ml-p-425.html>



Serum napinające skórę i zmniejszające zmarszczki mimiczne B-LIKE CONCENTRATE 30ml

Dostępność	Dostępny
Czas wysyłki	24 godziny
Kod EAN	8429007049812
Producent	LABORATORIOS TEGOR S.L.

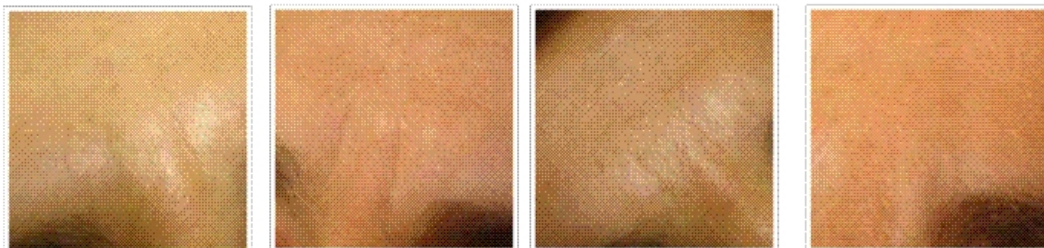
Opis produktu

Silnie napinające serum, w skład którego wchodzi kwas hialuronowy oraz trzy peptydy pochodzenia roślinnego, które liftingują skórę o działaniu redukującym zmarszczki mimiczne, powstające w wyniku ciągłego powtarzania tych samych ruchów mięśniowych. Serum polecane jest w przypadku korzystania z zabiegów medycyny estetycznej blokujących działanie mięśni twarzy, w zabiegach profesjonalnych tradycyjnych, mezoterapii mikroigłowej z użyciem pena lub derma-rollerów, terapii ultradźwiękami oraz do infuzji tlenowej. Do infuzji polecamy zmieszać kilka kropli koncentratu B-like z kilkoma kroplami koncentratu biologicznego GF FC z linii Clinik.

Skład kosmetyku:

- **Pentapetyd-18** - pośrednio blokuje kanały wapniowe, hamując uwalnianie acetylochoiny, co zmniejsza pobudliwość neuronów oraz skurcze mięśni. Taki stan rzeczy przyczynia się do wypłycenia zmarszczek.
- **Acetyl hexapeptyd-8** - redukuje głębokość zmarszczek mimicznych, zapobiega widocznemu starzeniu się skóry hamując mimikę powierzchniową. Jest to bezpieczniejsza i łagodniejsza forma jadu kielbasianego.
- **Acetyl hexapaptyd-30** - hamuje działanie receptorów agrynowych, modularnych proteoglikanów macierzy pozakomórkowej, występujących w synapsach neuronów ruchowych. Zmniejsza ruchliwość mięśniową przez co wpływa na zmniejszenie głębokości zmarszczek.
- **Kwas hialuronowy** - jest naturalnym składnikiem mukopolisacharydów, wchodzących w skład skóry właściwej. Znacząco przyczynia się do rozrostu komórek, ich migracji. Utrzymuje odpowiedni poziom nawilżenia, przenikając przez skórę i doskonale wiążąc wodę. Działa jak gąbka, przewyższając własny ciężar właściwy o 20 razy. Wykazuje również skuteczne działanie regenerujące szczególnie, gdy skóra narażona jest na nadmierne działanie promieni UVB np. w przypadku poparzeń, gdzie degradacja hialuronianu w komórkach jest większa niż poziom jego produkcji.

Rysunek przedstawia lwią zmarszczkę pomiędzy brwiami po dwóch, czterech i sześciu miesiącach stosowania serum.



Sposób użycia: w gabinecie według schematu zabiegu; w domu aplikować dwa razy dziennie, na oczyszczoną skórę twarzy aż do całkowitego wchłonięcia, omijając błony śluzowe.